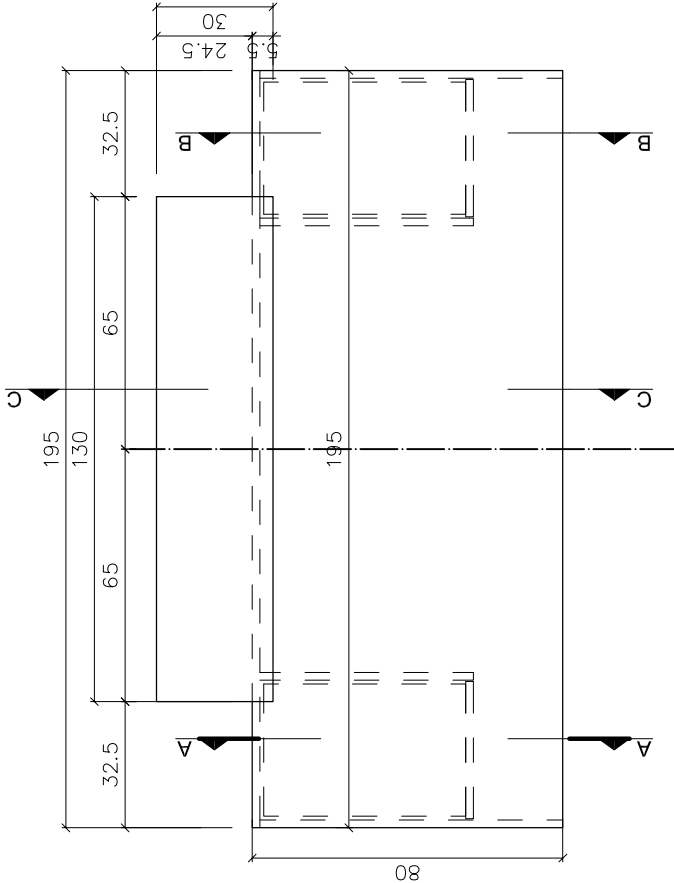
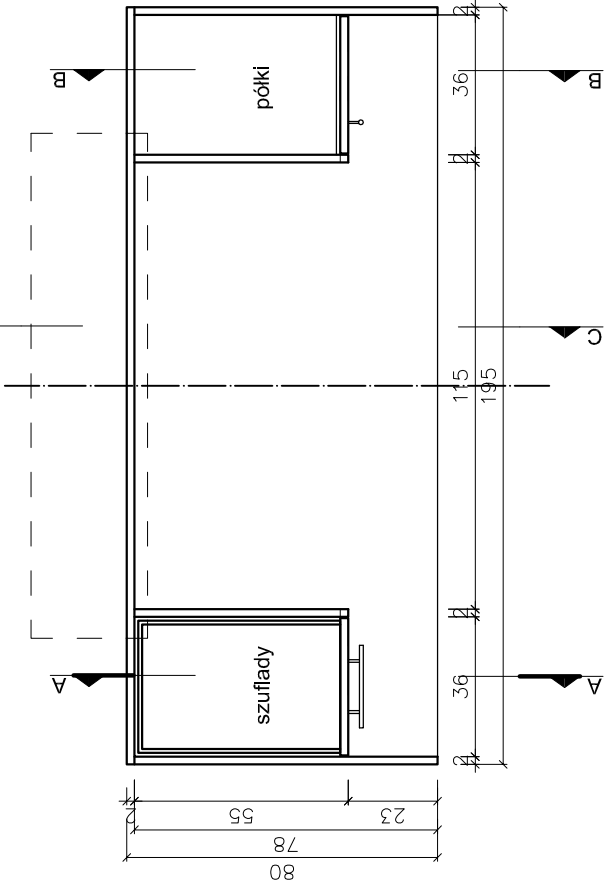


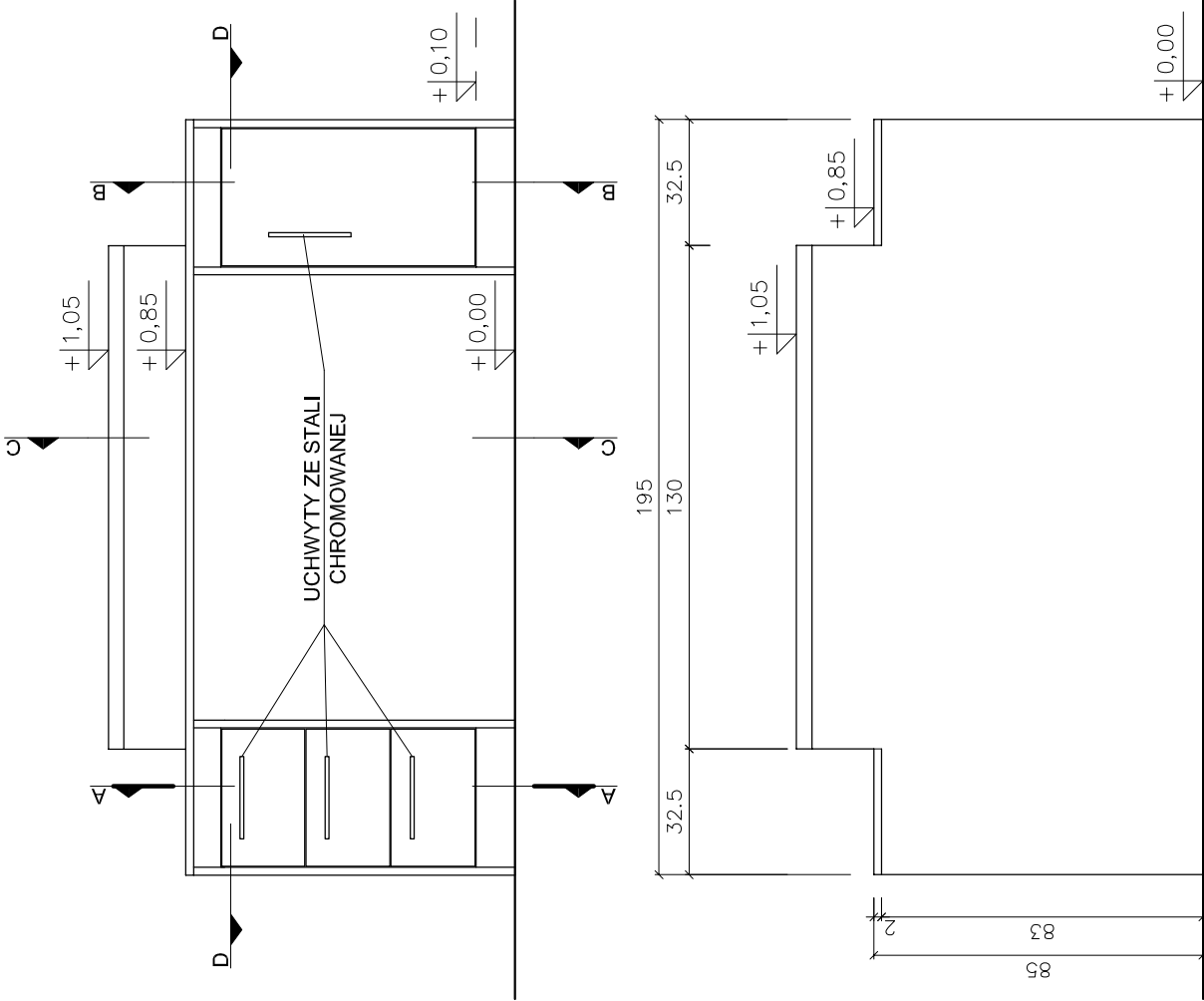
WIDOK Z GÓRY



PRZĘKRÓJ D-D



WIDOK OD STRONY KASJERA



WIDOK OD STRONY KLIENTA

UWAGI:

ZABUDOWA MEBLOWA W CAŁOŚCI Z PŁYTY MELAMINOWANEJ W KOLORZE KLONU JASNEGO LUB DĘBU NATURALNEGO

WSPYSTE WYMIARY PODANE BEZ MIANA SA W CENTYMETRACH. NIE WOLNO ODMIERZAĆ ŻADNYCH WYMIARÓW Z TEGO RYSUNKU. OBOWIĄZKIEM WYKONAWCY ROBÓT JEST SPRAWDZIĆ WSPYSTE WYMIARY W NATURZE I PRZEKAZAĆ INFORMACJE O ZMIANACH W WYMIARACH DO BIURA ARCHITEKTONICZNEGO

PROJEKT:

"ARSA" BOMERSKI & PIĄTKOWSKI  
ARCHITEKTONICZNE STUDIO  
AUTORSKIE

Projekt jest chroniony prawami autorskimi.  
Wszelkie powielanie bez zgody autora jest zabronione

PROJEKTOWAŁ:	mgr inż. arch. A. Bomerski	NR UPR. / SPECJALNOŚĆ	PODPIS
SPRAWDZIŁ:	mgr inż. arch. M. Piątkowski	architektoniczna	
OPRACOWAŁ:	mgr inż. arch. M. Mikołajczyk	3168/Gd/88	
		architektoniczna	

OPRACOWANIE:

PROJEKT WYKONAWCZY

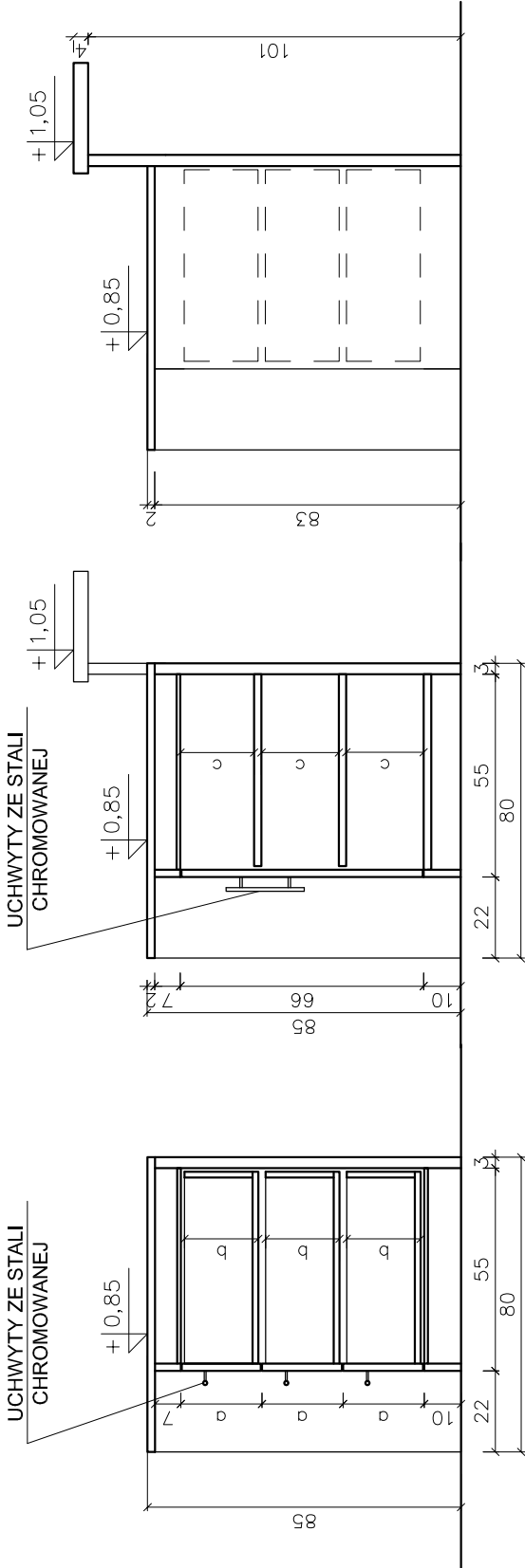
OBIEKT, ADRES:

PRZEBUDOWA POMIESZCZEŃ PARTERU BUDYNKU  
PRZY ULICY 10 LUTEGO 24 NA POTRZEBY URZĘDU MIASTA GDYNI  
GDYNIA, UL. 10 LUTEGO 24, DZ. NR 1007/582

NAZWA RYSUNKU:	BRANŻA:	NR RYS. / NR STR.
LADA KASJERSKA 1		
	SKALA:	1:20
	DATA:	03.2010

A

20



PRZĘKRÓJ A-A

PRZĘKRÓJ B-B

PRZĘKRÓJ C-C